

„Sanfter Tourismus“ unter der Lupe:

BUND - „Hitliste“ empfehlenswerter Reiseveranstalter

Der Reisesektor verzeichnet jedes Jahr neue Zuwächse. Sonne, Sand und Meer sind hoch im Kurs. Doch auf der Strecke bleibt die Umwelt. Die Zunahme des Flugverkehrs gefährdet das Klima, Küstenlandschaften werden verbaut und die wirtschaftlichen Effekte in den Urlaubszielen stehen oft hinter den verursachten Kosten (z.B. durch Abfall oder Abwasser) zurück. Gefragt sind die billigsten Angebote: möglichst weit weg für wenig Geld. Bereits seit zwanzig Jahren wird vor dem Hintergrund dieser negativen Effekte ein Tourismus gefordert, der nachhaltig ist, indem er die Umwelt schont, die Entwicklung der Gastländer fördert und ein Mehr an Erlebnissen und Erfahrungen für die Reisenden bedeutet.

Der BUND unterstützt seit langem einen Tourismus, der den Ansprüchen an eine nachhaltige Nutzung der natürlichen Ressourcen (Landschaft, Klima, Wasser, etc.), den der Bevölkerung der Zielgebiete sowohl an der Achtung ihres kulturellen Erbes als auch an eine ausreichende Wertschöpfung aus den touristischen Aktivitäten und dem der Reisenden an ihre Erholung gerecht wird.

Die Möglichkeit, diese Ansprüche zu erfüllen, besteht längst. Es gibt eine Vielzahl von Reiseveranstaltern, die sich auf den „Sanften Tourismus“ spezialisiert haben und die sich der Erhaltung der Umwelt und der Förderung der Region durch ihr Unternehmensleitbild verpflichtet sehen. Doch vielen Reisenden sind diese Veranstalter nicht bekannt. Welcher Veranstalter bietet nachhaltige Reiseangebote an? Wo können „umweltverträgliche“ Reisen gebucht werden? Dies sind oft gestellte Fragen, die sich nicht immer einfach beantworten lassen. Denn es gibt leider viele Reiseveranstalter, die mehr mit der Umwelt- und Sozialverträglichkeit werben, als dass sie diese praktizieren. Die im wahrsten Sinne des Wortes grenzenlose Mobilität ist noch viel zu selbstverständlich. Es besteht nach wie vor ein Angebotsmangel und Informationsbedarf an Reisen, die den Ansprüchen der Umwelt- und Sozialverträglichkeit gerecht werden.

Zielsetzung: BUND-Empfehlung

Damit sich der Urlauber nicht nur auf die Werbeaussagen der Veranstalter verlassen muß, hat der BUND eine Befragung zur Ermittlung empfehlenswerter Reiseveranstalter durchgeführt.

Das Ergebnis dieser Befragung ist die „BUND-`Hitliste` empfehlenswerter Reiseveranstalter“, die die Veranstalter enthält, die im hohen Maße Umwelt- und Sozialverträglichkeit bei ihren Angeboten berücksichtigen.

Angesichts des nahezu unüberschaubaren Angebots ist es für den einzelnen oft sehr schwierig, diese Aspekte bei der Auswahl des Reiseveranstalters und der Buchung des

Urlaubs zu berücksichtigen. Inwiefern die Angebote gewissen (Mindest-)Standards hinsichtlich ihrer Umwelt- und Sozialverträglichkeit genügen, ist oft kaum erkennbar.

Die „BUND-`Hitliste` empfehlenswerter Reiseveranstalter“ soll einen Beitrag zu größerer Transparenz bei „sanften“ Urlaubsangeboten leisten. Auf Grundlage dieser Bewertung kann der BUND jetzt Reiseveranstalter empfehlen, die ihre Produktgestaltung am Prinzip der Nachhaltigkeit orientieren. Mit diesem Serviceangebot bekommen Interessierte eine verlässliche Entscheidungs- und Orientierungshilfe für umwelt- und sozialverträgliches Reisen an die Hand.



Bewertung der Veranstalter und ihres Angebots

Mit der Befragung der Reiseveranstalter wurden nicht einzelne Reisen sondern das Gesamtangebot des Veranstalters geprüft. Hierzu wurden Mindeststandards festgelegt, die ein Reiseveranstalter erfüllen muß, um sich nach Auffassung des BUND als Anbieter umwelt- und sozialverträglicher Urlaubsangebote darstellen zu können. Im einzelnen wurden u.a. folgende Aspekte unter die Lupe genommen:

An- und Abreise, Mobilität im Zielgebiet

Das Verhältnis der zurückgelegten Entfernung zur Aufenthaltsdauer mit dem jeweils gewählten Verkehrsmittel ist als das Kriterium für Nachhaltigkeit gewählt worden. Grundsätzlich können zwar auch solche Anbieter eine Empfehlung erhalten, die (unter anderem) auch Flugreisen anbieten, es ist aber den Veranstaltern die „**Rote Karte**“ zu zeigen bei Angeboten von

- Zubringerflügen innerhalb Deutschlands,
- Flugreisen in die unmittelbar an Deutschland angrenzenden Nachbarstaaten,
- Flugreisen innerhalb Europas (ggf. mit Ausnahme der Türkei und der Kanarischen Inseln),
- Kurztrips mit dem Flugzeug,
- der Beförderung der Reisenden in den Zielgebieten mit dem Flugzeug,
- Flugreisen, bei denen die Aufenthaltsdauer pro 1.000 Flugkilometer (Hin- und Rückreise) 4 Tage unterschreitet,
- Reisen mit anderen motorisierten Verkehrsmitteln, die eine Aufenthaltsdauer von 3 Tagen pro 1.000 Entfernungskilometer unterschreiten.

Als **problematisch** angesehen werden

- Veranstalter, für die die Entfernung zum Zielgebiet im Hinblick auf die Reisedauer bei der Angebotsgestaltung kein unmittelbares Kriterium darstellt,
- Bus- und PKW-Reisen innerhalb Europas, wenn die Möglichkeit der Bahnreise besteht,
- die „häufige“ bzw. „überwiegende“ Beförderung der Reisenden mit PKW oder Mietwagen in den Zielgebieten,
- Reiseangebote mit relativ hoher (insbesondere motorisierter) Mobilität im Zielgebiet (Rundreisen).

Pluspunkte können Veranstalter sammeln, die im Sinne einer Minimierung verkehrsbedingter Belastungen aktiv werden (z.B. Informationen zu Anschlußverbindungen).

Da die Auswirkungen des Flugverkehrs das größte Problem im Tourismus darstellen und auch nicht durch ein noch so umweltorientiertes Gesamtkonzept kompensierbar sind, **fließt das Themenfeld Mobilität als Hauptkriterium zu zwei Dritteln in die Bewertung ein. Alle weiteren Themenfelder sind zu einem Drittel als Nebenkriterien berücksichtigt.**

Unterkunft, Beherbergung und Verpflegung

Hier geht es vor allem um eine Einschätzung der Sozialverträglichkeit und die Einflußnahme der Reiseveranstalter auf eine umweltverträgliche Betriebsführung bei den Beherbergungsbetrieben. Einer Unterbringung in Privatunterkünften ist grundsätzlich der Vorzug vor Gruppenunterkünften und Hotels zu geben. Darüber hinaus ist von „umweltbewußten“ Reiseveranstaltern zu fordern, dass sie bei ihren Vertragspartnern auf eine möglichst umweltverträgliche Betriebsführung Wert legen und diese durch geeignete Maßnahmen (Beratung, regelmäßige Kontrollen, ggf. Sanktionen) sicherstellen. Dies ist allerdings von kleinen Veranstaltern schwer umzusetzen.

Vor- und Nachbereitung der Reise, Betreuung der TeilnehmerInnen

Ein angemessenes Verhalten der Reisenden am Urlaubsort, das die Kultur der Einheimischen, ihre Sitten und Gebräuche respektiert und auf die Besonderheiten von Natur und Umwelt Rücksicht nimmt, muß auch durch entsprechende Informations- und Betreuungsangebote des Veranstalters unterstützt werden. Fehlen solche Angebote ganz (Vor- und Nachbereitung, Reiseleitung vor Ort), erhält der entsprechende Veranstalter Minuspunkte. Sofern eine Reiseleitung vorhanden ist, ist umso positiver zu bewerten, je weitreichender dessen Qualifikation ist.

Programmgestaltung

Bewertet wurde der „Rahmen“ der Angebote. Entscheidend ist dabei, ob die Angebote einen Beitrag zum Verständnis der Urlauber für Natur und Landschaft leisten oder die Empfindlichkeit von Naturräumen bei der Angebotsgestaltung berücksichtigt wird. Der konkrete Programminhalt der angebotenen Reisen oder Seminare wurde nicht bewertet. Als Mindestanforderungen gelten Informationen über allgemeine Umweltschutzregeln und über umweltverträgliche Sportausübung sowie die Rücksichtnahme auf ökologisch besonders sensible Gebiete. Reaktionen des Veranstalters auf Belastungen in den Zielgebieten können als Indiz für weitergehende Aktivitäten gewertet werden.

Interne Umweltschutzaktivitäten des Veranstalters

Wenigstens geringfügige Aktivitäten der Veranstalter in diesem Bereich können erwartet werden, wie beispielsweise ein Mindestmaß an Mitarbeiterfortbildung in Fragen der Umwelt- und Sozialverträglichkeit, die Herausgabe von Leihkatalogen oder die Katalogherstellung auf Umweltschutz-Papier. Die aktive Unterstützung von sozialen bzw. Umwelt- und Naturschutzprojekten in den Zielregionen kann als Indiz für weitergehende Aktivitäten gewertet werden. Kleine Veranstalter erhalten in diesem Bereich aufgrund ihrer Struktur oft Abwertungen.

Wir veröffentlichen nur die empfehlenswerten Reiseveranstalter!

Kriterien voll erfüllt
sehr empfehlenswert

empfehlenswert



bedingt empfehlenswert



mangelhaft



Kriterien gar nicht erfüllt
ungenügend

Veranstalter	Hauptkriterien (fließen zu ca. 2/3 in die Bewertung ein)				Nebenkriterien (fließen zu ca. 1/3 in die Bewertung ein)				Bemerkung	Gesamtbewertung	Reiseziele (Auswahl)
	An- und Abreise, Mobilität im Zielgebiet	Unterkunft/ Beherbergung und Verpflegung	Vor- und Nachbereitung der Reise, Reiseleitung, Betreuung	Programm	Büro, in house, Schulung	Bedingt empfehlenswert	empfehlenswert	sehr empfehlenswert			
Großveranstalter											
Wikinger Reisen GmbH Köln Str. 20 58135 Hagen Tel. 02331 / 9046	mangelhaft	bedingt empfehlenswert	empfehlenswert	empfehlenswert	empfehlenswert	empfehlenswert	sehr empfehlenswert	bedingt empfehlenswert	Fernflugziele nicht empfehlenswert, Flugziele in Europa bedingt empfehlenswert	bedingt empfehlenswert	Spanien, Kanaren, Italien, Portugal, Griechenland, Island, Ecuador, Kanada, USA, Indonesien, Nepal Deutschland
Deutsche Bahn AG, Bahn Tours Stephensstr. 1 60326 Frankfurt/Main Tel. 069 / 265 6768	empfehlenswert	mangelhaft	mangelhaft	bedingt empfehlenswert	bedingt empfehlenswert	empfehlenswert	bedingt empfehlenswert	bedingt empfehlenswert	Bahnreisen, aber keine besonderen Umweltschutzmaßnahmen	empfehlenswert	Deutschland
Studiosus Reisen GmbH Riesstr. 25 80992 München Tel. 089 / 500 60-00	mangelhaft	empfehlenswert	sehr empfehlenswert	bedingt empfehlenswert	bedingt empfehlenswert	empfehlenswert	sehr empfehlenswert	bedingt empfehlenswert	Fernflugziele nicht empfehlenswert	empfehlenswert	Italien, Griechenland, Spanien, Frankreich, Afrika, Marokko, Großbritannien, Ägypten, Mexiko, Türkei
Mittlere Reiseveranstalter											
Alternativ Busreisen Behringstr. 42-44 22763 Hamburg Tel. 040 / 393 393	empfehlenswert	bedingt empfehlenswert	empfehlenswert	bedingt empfehlenswert	empfehlenswert	empfehlenswert	empfehlenswert	empfehlenswert	Mängel bei Rundreisen	empfehlenswert	Italien, Frankreich, USA
Lahntours-Aktivreisen GmbH Lahntalstr. 45 35096 Roth/Lahn Tel. 06426 / 928 00	empfehlenswert	bedingt empfehlenswert	empfehlenswert	empfehlenswert	bedingt empfehlenswert	empfehlenswert	bedingt empfehlenswert	bedingt empfehlenswert	Mängel bei Unterkunft/Verpflegung und im Betrieb, kritisch ist die Übernutzung der Lahn zu sehen	empfehlenswert	Deutschland: Lahn
Neue Wege, Seminare und Reisen GmbH, Niels-Bohr-Str. 62 53881 Euskirchen Tel. 02255 / 9500-95/-96	empfehlenswert	empfehlenswert	empfehlenswert	empfehlenswert	bedingt empfehlenswert	empfehlenswert	bedingt empfehlenswert	bedingt empfehlenswert	Unterbringung/Verpflegung sehr positiv	empfehlenswert	Rügen, Allgäu, Tirol, Kleinalpen, Frankreich, Italien, Griechenland, Andalusien
Rückenwind Reisen GmbH Sonnenstr. 43 26123 Oldenburg Tel. 0441 / 8855-96/-97	empfehlenswert	empfehlenswert	bedingt empfehlenswert	empfehlenswert	empfehlenswert	empfehlenswert	empfehlenswert	empfehlenswert	Flugreisen nach Gomera nicht empfehlenswert	empfehlenswert	Frankreich, Italien, Polen, Deutschland
Rucksack Reisen Hammer Str. 418 48153 Münster Tel. 0251 / 763 6850	empfehlenswert	bedingt empfehlenswert	empfehlenswert	bedingt empfehlenswert	bedingt empfehlenswert	empfehlenswert	bedingt empfehlenswert	bedingt empfehlenswert	Angebote anderer Veranstalter nicht empfehlenswert	empfehlenswert	Schweden, Deutschland, Irland, Frankreich
Sausewind Reisen Messchweg 9 26127 Oldenburg Tel. 0441 / 935 65-0	empfehlenswert	bedingt empfehlenswert	empfehlenswert	bedingt empfehlenswert	bedingt empfehlenswert	empfehlenswert	bedingt empfehlenswert	bedingt empfehlenswert	Flugreise nach Irland nicht empfehlenswert	empfehlenswert	Norwegen, Italien, Irland

Veranstalter	An- und Abreise, Mobilität im Zielgebiet	Unterkunft/ Beherbergung und Verpflegung	Vor- und Nachbereitung, Reiseleitung, Betreuung	Programm	Büro, in house, Schulung	Gesamtbewertung	Bemerkung	Programmschwerpunkte								Reiseziele (Auswahl)	
								Wandern	Kadretren	Kanufahrten	Wassersport	Badurlaub	Bergsport	Naturetoben	Kreativität		
Vamos Eichstr. 57 a 30161 Hannover Tel. 0511 / 348 1917	empfehlenswert	empfehlenswert	bedingt empfehlenswert	bedingt empfehlenswert	bedingt empfehlenswert	<i>empfehlenswert</i>	Mangel: Mietwagenbestellung, viel Prospektpapier	✓					✓				Italien, Frankreich, Österreich, Spanien
ETs-Radreisen Frankfurter Str. 291 51147 Köln Tel. 02203 / 966 080	bedingt empfehlenswert	bedingt empfehlenswert	empfehlenswert	empfehlenswert	bedingt empfehlenswert	<i>bedingt empfehlenswert</i>	Mängel bei Flugreisen	✓									Holland, Großbritannien, Frankreich, Italien, Spanien, Portugal, Deutschland
Lernidee Reisen Dudenstr. 78 10965 Berlin Tel. 030 / 786 5056	bedingt empfehlenswert	bedingt empfehlenswert	empfehlenswert	bedingt empfehlenswert	bedingt empfehlenswert	<i>bedingt empfehlenswert</i>	Mängel bei Flugreisen										GUS, Südl. Afrika, Indien, China
Natours Reisen Untere Eschstr. 15 49179 Oster Cappeln Tel. 05473 / 9229-0	bedingt empfehlenswert	empfehlenswert	empfehlenswert	empfehlenswert	bedingt empfehlenswert	<i>bedingt empfehlenswert</i>	Abwertung aufgrund vieler Flugreiseangebote und Rundreisen	✓	✓	✓	✓	✓	✓	✓	✓	✓	Frankreich, Großbritannien, Italien, Deutschland

Kleine Veranstalter

☺ Begegnung mit Böhmen Dechbettenstr. 47 b 93049 Regensburg Tel. 0941 / 260-80	sehr empfehlenswert	bedingt empfehlenswert	sehr empfehlenswert	empfehlenswert	empfehlenswert	<i>sehr empfehlenswert</i>	In Zusammenarbeit mit dem Evangelischen Bildungswerk Regensburg e. V.	✓	✓	✓	✓	✓	✓	✓	✓	✓	Tschechien (u.a. Böhmerwald, Süd- und Westböhmen, Prag, Riesengebirge)
☺ Blauwasser Segeltörns e.V. Hamburg, Hans-Eiding-Weg 6, 21435 Stelle Tel. 04174 / 4389	sehr empfehlenswert	empfehlenswert	bedingt empfehlenswert	bedingt empfehlenswert	mangelhaft	<i>sehr empfehlenswert</i>	Positive Aspekte bei Mobilität und Verpflegung gleichen Mängel bei geringem Nutzen der Zielgebiete aus			✓							Dänemark, Norwegen, Schweden, Deutschland
☺ E.F. Schumacher-Gesellschaft e.V., Görresstr. 33 80798 München Tel. 089 / 529 770	sehr empfehlenswert	bedingt empfehlenswert	empfehlenswert	bedingt empfehlenswert	empfehlenswert	<i>sehr empfehlenswert</i>	Beispielhafte Angebote, Flüge werden möglichst vermieden, aber Mängel bei Unterkunft/ Verpflegung						✓				Mecklenburg, Brandenburg, Polen, Slowakei, Griechenland
☺ Geo step by step, Bildungsverein e.V., Kastaniemallee 20, 24159 Kiel Tel. 0431 / 363 118	sehr empfehlenswert	bedingt empfehlenswert	empfehlenswert	empfehlenswert	empfehlenswert	<i>sehr empfehlenswert</i>	Angebote durchweg positiv zu bewerten, guter Orientierungsmaßstab	✓	✓	✓	✓	✓	✓	✓	✓	✓	Schleswig-Holstein, Mecklenburg-Vorpommern
☺ Natur - Neue Alternative Touristik GmbH, Gänsewirthaus 34, 91781 Weisenburg, Tel. 09141 / 922 929	sehr empfehlenswert	empfehlenswert	empfehlenswert	bedingt empfehlenswert	bedingt empfehlenswert	<i>sehr empfehlenswert</i>	Auto-Wander-Angebote nicht empfehlenswert	✓	✓	✓	✓	✓	✓	✓	✓	✓	Bayern, Altmühlal, Fränkische Seen
☺ Ostwind GmbH, Wanderungen + Studienreisen Leibnizring 2, 14480 Potsdam, Tel. 0331 / 612 461	sehr empfehlenswert	empfehlenswert	bedingt empfehlenswert	empfehlenswert	empfehlenswert	<i>sehr empfehlenswert</i>	Veranstalter fördert Kontakte zu Einheimischen, Infrastruktur und Umweltengagement	✓	✓	✓	✓	✓	✓	✓	✓	✓	Ukraine, Polen, Makedonien, Litauen
☺ Tagwerk - Förderverein für ökologischen Landbau Spiegelgasse 2, 85435 Erding, Tel. 08122 / 859 27	sehr empfehlenswert	empfehlenswert	empfehlenswert	empfehlenswert	mangelhaft	<i>sehr empfehlenswert</i>	Kein Umweltengagement in Büro etc., aber auch nur kleines Angebot	✓	✓	✓	✓	✓	✓	✓	✓	✓	Bauern nördlich von München, Urlaub und Mithilfe auf Biobetrieben
☺ Vielfalt Reisen Johann-Pullen-Str. 45 50999 Köln Tel. 02236 / 671 01	sehr empfehlenswert	bedingt empfehlenswert	bedingt empfehlenswert	empfehlenswert	bedingt empfehlenswert	<i>sehr empfehlenswert</i>	Keine Flugreisen sowie organisierte An- und Abreise sind sehr positiv zu bewerten	✓	✓	✓	✓	✓	✓	✓	✓	✓	Deutschland, Frankreich

Veranstalter	An- und Abreise, Mobilität im Zielgebiet	Unterkunft/ Beherbergung und Verpflegung	Vor- und Nachbereitung, Reiseleitung, Betreuung	Programm	Büro, in house, Schulung	Gesamtbewertung	Bemerkung	Programmschwerpunkte								Reiseziele (Auswahl)	
								Wandern	Kadrisen	Rettieren	Kanufahrten	Wassersport	Badesport	Bergsport	Naturetappen		Kreativität
Alpenvorland Natouristik Schießstaatsiedlung 17 82362 Weilheim Tel. 0881 / 417 474	keine Bewertung	bedingt empfehlenswert	sehr empfehlenswert	empfehlenswert	empfehlenswert	empfehlenswert	Angebote ohne Anreise	✓	✓				✓				Oberbayern
fairreisen des VCD-Bayern Postfach 4203 90022 Nürnberg Tel. 0911 / 471 743	sehr empfehlenswert	bedingt empfehlenswert	bedingt empfehlenswert	bedingt empfehlenswert	bedingt empfehlenswert	empfehlenswert	Ohne größere Einschränkungen empfehlenswert	✓	✓				✓				Ukraine, Ostsee, Böhmen, Alpen
FUN-Tours Lessingstr. 1 37269 Eschwege Tel. 05651 / 6291	empfehlenswert	bedingt empfehlenswert	empfehlenswert	bedingt empfehlenswert	mangelhaft	empfehlenswert	Startet erst 1998	Kultur					✓				Werra-Meißner-Kreis, angrenzendes Thüringen
Igeltour, Dresdens andere Stadtführung, Pulsmitzer Str. 10 01099 Dresden Tel. 0351 / 804 4557	empfehlenswert	bedingt empfehlenswert	bedingt empfehlenswert	bedingt empfehlenswert	mangelhaft	empfehlenswert	Anbieter von Tagestouren	✓	✓				✓				Dresden und Umland
Naturetappen Nationalpark Wanderer Weg 5 24988 Oeversee Tel. 04638 / 8251	bedingt empfehlenswert	bedingt empfehlenswert	sehr empfehlenswert	empfehlenswert	sehr empfehlenswert	empfehlenswert	Urlauber können aktiv an Aktionen teilnehmen, 5% des Reisepreises für Umweltprojekte	Bildung	✓				✓				Deutschland, Polen
Outdoor Trekking Tours Dr. Gustav-Knodel-Str. 1 76344 Eggenstein Tel. 0721 / 784 836	empfehlenswert	empfehlenswert	empfehlenswert	empfehlenswert	empfehlenswert	empfehlenswert	Flugreise ins Donaudelta-gebiet nicht empfehlenswert	✓	✓				✓				Rumänien
Rösners Radreisen Schulstr. 10 71034 Böblingen Tel. 07031 / 760 716	bedingt empfehlenswert	empfehlenswert	sehr empfehlenswert	bedingt empfehlenswert	bedingt empfehlenswert	empfehlenswert	Mängel bei Flugreisen	✓	✓				✓				Weserbergland, Sachsen, Elsaß, Schweiz, Frankreich, Fuerteventura
TCEN, Gerhard Fitzthum Hainstr. 2 35457 Lollar Tel. 06406 / 743 63	sehr empfehlenswert	bedingt empfehlenswert	sehr empfehlenswert	bedingt empfehlenswert	bedingt empfehlenswert	empfehlenswert	Durchweg sehr positiv, jedoch einzelne Mängel im betrieblichen Umweltschutz	✓	✓				✓				Nord-Italien (Alpen, Piemont)
Tourist-Information Waldkirch Kirchplatz 2 79183 Waldkirch Tel. 07681 / 404-106	keine Bewertung	empfehlenswert	empfehlenswert	empfehlenswert	empfehlenswert	empfehlenswert	Angebote ohne Anreise, viele positive Angebote, aber hoher Papierverbrauch für Infos	✓	✓				✓				Waldkirch
Umtours, Umwelt-Touristik-Service, Wippenstr. 2 79100 Freiburg Tel. 0761 / 404 233	bedingt empfehlenswert	empfehlenswert	empfehlenswert	sehr empfehlenswert	bedingt empfehlenswert	empfehlenswert	Programm, Unterbringung, Umweltbildung und aktive Mitarbeit sind sehr positiv	✓	✓				✓				Freiburg, Schwarzwald, Vogesen, Schweizer Jura
Aquarius e.V. Dorfstr. 67 16949 Mansfeld Tel. 033981 / 807 02	bedingt empfehlenswert	bedingt empfehlenswert	empfehlenswert	bedingt empfehlenswert	bedingt empfehlenswert	empfehlenswert	Keine herausragenden Aspekte in Bezug auf Umweltschutz und Sozialverträglichkeit	✓	✓				✓				Deutschland
Besucherzentrum Elbtalau, NABU Niedersachsen, An der Festung 2-3, 19303 Dömitz Tel. 038758 / 263-78	empfehlenswert	empfehlenswert	bedingt empfehlenswert	bedingt empfehlenswert	bedingt empfehlenswert	empfehlenswert	Urlaubsangebote erst in Planung	✓	✓				✓				Elbtalau

Veranstalter	An- und Abreise, Mobilität im Zielgebiet	Unterkunft/ Beherbergung und Verpflegung	Vor- und Nachbereitung, Reiseleitung, Betreuung	Programm	Büro, in house, Schulung	Gesamtbewertung	Bemerkung	Programmschwerpunkte										Reiseziele (Auswahl)
								Wandern	Kadrisen	Kletteren	Kanufahren	Wassersport	Badetraub	Bergsport	Naturetoben	Kreativität		
CAN, Freizeit + Bildung e.V., Brunnenbergstr. 16 a 30165 Hannover Tel. 0511 / 352 4085	bedingt empfehlenswert	bedingt empfehlenswert	bedingt empfehlenswert	bedingt empfehlenswert	mangelhaft	bedingt empfehlenswert	Mängel bei An-/Abreise	✓	✓	✓	✓	✓	✓	✓	✓	✓	✓	Deutschland, Frankreich
Der Radpfadfinder Bernd H. Am Ölberg 4 36088 Hünfeld Tel. 06652 / 713 07	keine Bewertung	bedingt empfehlenswert	bedingt empfehlenswert	bedingt empfehlenswert	mangelhaft	bedingt empfehlenswert	Angebote ohne Anreise, Problem: Vergleichbarkeit, da nur Radtouren in Deutschland	✓	✓	✓	✓	✓	✓	✓	✓	✓	✓	Rhön, Thüringer Wald, Werra Tal
Druid Wanderreisen Kulmer Str. 30 10783 Berlin Tel. 030 / 215 5500	bedingt empfehlenswert	bedingt empfehlenswert	empfehlenswert	empfehlenswert	bedingt empfehlenswert	bedingt empfehlenswert	La Gomera-Angebot nicht empfehlenswert	✓	✓	✓	✓	✓	✓	✓	✓	✓	✓	Franken, Allgäu, Nordsee, Ostsee, Thüringen, Tessin, Österreich, Italien, Großbritanien, Irland
Fostra e.V., Fasten-Kolleg Semmelweisstr. 12 91413 Neustadt/Aisch Tel. 09161 / 608 81	mangelhaft	empfehlenswert	empfehlenswert	bedingt empfehlenswert	empfehlenswert	bedingt empfehlenswert	Flugreisen nicht empfehlenswert	✓	✓	✓	✓	✓	✓	✓	✓	✓	✓	Franken, Rügen, Usedom, Schwarzwald, Altes Land, Riesengebirge, Altmühltal
Green Island Tours Sonnenhang 10 b 21335 Lüneburg Tel. 04131 / 403 202	bedingt empfehlenswert	bedingt empfehlenswert	bedingt empfehlenswert	empfehlenswert	bedingt empfehlenswert	bedingt empfehlenswert	Mängel bei An-/Abreise	✓	✓	✓	✓	✓	✓	✓	✓	✓	✓	Irland
Heim-Reisen Am Unteren Pandelbach 2 38723 Seesen Tel. 05381 / 8008	bedingt empfehlenswert	bedingt empfehlenswert	bedingt empfehlenswert	bedingt empfehlenswert	bedingt empfehlenswert	bedingt empfehlenswert	Fernflug-Angebote nicht empfehlenswert	✓	✓	✓	✓	✓	✓	✓	✓	✓	✓	Malaysia, Jordanien, Kanada, Skandinavien, Irland, Frankreich, Tschechien, Lüneburger Heide
InNatoura Charlottenstr 4 a 38102 Braunschweig Tel. 0531 / 797 355	empfehlenswert	bedingt empfehlenswert	bedingt empfehlenswert	bedingt empfehlenswert	mangelhaft	bedingt empfehlenswert	Empfehlung bezieht sich auf Angebote in Deutschland und unmittelbare Nachbarländer	✓	✓	✓	✓	✓	✓	✓	✓	✓	✓	Polen, Mecklenburg-Vorpommern, Elbtalane
Lupe Reisen Rosental 3 53111 Bonn Tel. 0228 / 654 555	mangelhaft	bedingt empfehlenswert	sehr empfehlenswert	bedingt empfehlenswert	sehr empfehlenswert	bedingt empfehlenswert	Mängel bei An-/ Abreise, Thailand-Angebot nicht empfehlenswert (1999 aber keinen Inlandsflug mehr)	✓	✓	✓	✓	✓	✓	✓	✓	✓	✓	Rügen, Lahn, Eifel, Rheinland, Frankreich, Irland, Spanien, Schweiz, Türkei, Griechenland, Thailand
Radelkult Am Cidherth 52 46519 Alpen Tel. 02802 / 7571	empfehlenswert	bedingt empfehlenswert	bedingt empfehlenswert	bedingt empfehlenswert	mangelhaft	bedingt empfehlenswert	Einhaltung von Umweltkriterien bei Unterkunft/Verpflegung sollte in Deutschland möglich sein	✓	✓	✓	✓	✓	✓	✓	✓	✓	✓	Niederrhein, Düsseldorf
Reiseagentur M. Bär Lersnerstr. 14 60322 Frankfurt Tel. 069 / 553 270	bedingt empfehlenswert	bedingt empfehlenswert	empfehlenswert	empfehlenswert	empfehlenswert	bedingt empfehlenswert	Geführte Wanderungen sind als positiv und kurze Busrundreisen als negativ zu bewerten	✓	✓	✓	✓	✓	✓	✓	✓	✓	✓	Norwegen
ReNatour Hirschberger Str. 48 90473 Nürnberg Tel. 0911 / 890 704	bedingt empfehlenswert	empfehlenswert	empfehlenswert	empfehlenswert	empfehlenswert	bedingt empfehlenswert	Empfehlung bezieht sich auf die Eigenveranstaltungen und nicht auf die vermittelten Angebote	✓	✓	✓	✓	✓	✓	✓	✓	✓	✓	Italien, Frankreich, Griechenland
Vogt Erlebnisreisen Kamerun Ehrhornsweg 8 21649 Regesbostel Tel. 04165 / 818 41	mangelhaft	empfehlenswert	empfehlenswert	empfehlenswert	empfehlenswert	empfehlenswert	Mängel bei An-/Abreise, Afrika-Safari nicht empfehlenswert	✓	✓	✓	✓	✓	✓	✓	✓	✓	✓	Kamerun, Sahara, Sahel-länder, Mali, Niger, Burkina
																		Themenreisen



Allgemeines zur Bewertung

Für jeden einzelnen der Bewertungsaspekte sind wenigstens die **Mindeststandards** zu erfüllen. Antworten, die auf weitere Aktivitäten des Veranstalters hinweisen oder möglicherweise Vorbildcharakter besitzen, werden **positiv vermerkt** (zwei Positivpunkte möglich). Aktivitäten, die die Umweltverträglichkeit/Nachhaltigkeit des Angebotes in Frage stellen, führen zur **Abwertung** (zwei Negativpunkte möglich). Eine mehrfache Abwertung schließt die positive Gesamtbewertung eines Veranstalters aus.

Die Einzelwertung der verschiedenen Themenbereiche führt zu einer Gesamtbewertung. Anhand der Einzelbewertung ist ersichtlich, in welchen Bereichen der jeweilige Veranstalter seine Stärken und in welchen er seine Schwächen hat. Abwertungen in einem Themenfeld können durch positive Maßnahmen in einem anderen Bereich ausgeglichen werden. Aufgrund der stärkeren Gewichtung des Mobilitätsaspektes muß beispielsweise ein Veranstalter, der überwiegend Fernflugreisen anbietet, in seinem unternehmerischen Gesamtkonzept durchweg positiv auffallen, um noch „empfehlenswert“ sein zu können. Für die Einzelbewertung der Themenbereiche und die zusammenfassende Gesamtbewertung wird folgende Abstufung in fünf Bewertungskategorien vorgenommen: **„Sehr empfehlenswerte“** bis **„empfehlenswerte Veranstalter“**: Mindeststandards sind in allen Bereichen erfüllt.

„Bedingt empfehlenswerte Veranstalter“: die Mindeststandards sind erfüllt, einzelne Abwertungen können durch positive Bewertungen ausgeglichen werden, die Entscheidung über den Ausgleich bleibt dem Urteil der Kunden überlassen.

Die Bewertungskategorie „bedingt empfehlenswert“ ist als Empfehlung mit Einschränkungen zu verstehen. Diese Kategorie wurde in die Veröffentlichung aufgenommen, um eine möglichst breite Angebotspalette empfehlen zu können. Hierbei handelt es sich vielfach um Veranstalter, die zwar wegen ihrer Flugreisen abgewertet, wegen ihres Gesamtangebotes aber positiv bewertet werden und durchaus zu empfehlen sind.

„Mangelhafte“ bis **„ungenügende Veranstalter“**, für die keine Empfehlung ausgesprochen werden kann: Die Mindeststandards werden nur teilweise erfüllt und es werden mehrfach gravierende Abwertungen vergeben. Viele „Alternativveranstalter“, die die Mindeststandards nicht erfüllen können, sind aber dennoch „konventionellen“ Veranstaltern vorzuziehen.

Die Reiseveranstalter haben den Fragebogen selbständig ausgefüllt. Eine vollständige Überprüfung der gemachten Angaben ist nicht möglich. Insofern ist nicht auszuschließen, dass in den Antworten auch Falschangaben enthalten sind. Durch einen Vergleich der Antworten im Fragebogen mit dem Katalog des Reiseveranstalters wurden die Angaben allerdings möglichst detailliert überprüft. Insbesondere bei dem Themenfeld Mobilität ist eine genaue

Kontrolle anhand der Katalogangaben möglich. Zusätzlich soll eine „Kontrolle“ der Veranstalter über die Reisenden erfolgen, die die Angaben der Veranstalter überprüfen.

Die Ergebnisse der Befragung

Mit einem standardisierten Fragebogen, der eine möglichst objektive Bewertung und Vergleichbarkeit des Umweltengebungs der verschiedenen Reiseveranstalter ermöglicht, sind über 300 Reiseveranstalter angeschrieben worden. 26% der befragten Reiseveranstalter (78), bei denen es sich vorrangig um die „Alternativveranstalter“ handelt, waren bereit, den sechsseitigen Fragebogen zu beantworten. Die Antwort eines Vermittlers wurde bei der Bewertung nicht berücksichtigt. Die Befragung wurde im Laufe des Jahres 1998 durchgeführt, so dass sich die Angaben der Veranstalter auf die Saison 1998 beziehen. Seitdem können also durchaus Veränderungen eingetreten sein.

Zusammenfassend ergibt die Bewertung folgendes Bild: Jeweils rund ein Drittel der Reiseveranstalter kann als „recht gut“, durchschnittlich und schlecht bis sehr schlecht bewertet werden.

Zu dem „recht guten“ Drittel aller Antworten zählen 10% der Veranstalter (8), die als „sehr empfehlenswert“ und 22% (17), die als „empfehlenswert“ bewertet werden können. Die mittlere Bewertungsklasse der „bedingt empfehlenswerten“ Reiseveranstalter macht 31% (24) aus.

Vier „bedingt empfehlenswerte“ Veranstalter wollten nicht veröffentlicht werden, da sie die Empfehlung in dieser Kategorie negativ sehen.

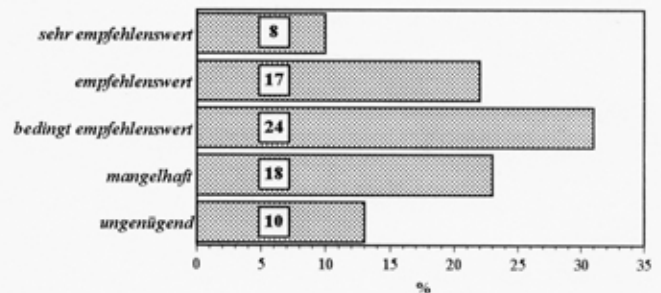


Abb. 1: Qualität der bewerteten Reiseveranstalter in Prozent (absolute Zahlen im Balken)

23% der bewerteten Veranstalter (18) müssen mit „mangelhaft“ und 13% (10) sogar mit „ungenügend“ bewertet werden. Überraschend ist, dass mit über einem Drittel der Anteil der absolut nicht empfehlenswerten Veranstalter sehr hoch ausfällt. Es ist zu vermuten, dass der Anteil der „Alternativanbieter“ ohne jegliche Umweltschutzambitionen weitaus höher ist. Da die nicht empfehlenswerten Veranstalter nicht dadurch bestraft werden sollen, dass sie sich an der Befragung beteiligt haben und nicht schlechter gestellt werden sollen als die Veranstalter, die den Fragebogen nicht ausgefüllt haben, sind diese in der Bewertungsliste nicht aufgeführt.

**Weitere umwelt- und sozialverträgliche
Reiseangebote
vermitteln folgende
Reisebüros**

ReNatour - das andere Reisebüro
Hirschberger Str. 48, 90473 Nürnberg
Tel. 0911 / 890704, Fax 0911 / 890779

Reisebüro Neuer Tourismus
Jakobstr. 6, 93047 Regensburg
Tel. 0941 / 563532, Fax 0941 / 562617

Differenzierung nach der Größe der Veranstalter

Als Großveranstalter werden hier, abweichend von der gängigen Definition, da es bei den „Alternativveranstaltern“ keine „richtigen“ Großveranstalter gibt, Unternehmen bezeichnet, die mehr als 10.000 Gäste im Jahr oder einen Umsatz von mehr als 20 Mio. DM im Jahr haben. Mittelgroße Veranstalter haben mehr als 500 Gäste im Jahr oder einen Umsatz von mehr als 1 Mio. DM im Jahr. Kleine Veranstalter liegen unterhalb dieser Grenze.

Eine Differenzierung der Veranstalter nach ihrer Größe ist notwendig, da diese Aufschluß über die Unternehmensstrukturen und die Wirtschaftlichkeit gibt. Ein Kleinveranstalter kann aber im Einzelfall auch, beispielsweise wenn er gemeinnützig als Verein organisiert ist, anders kalkulieren als ein Großveranstalter. Dieser steht unter einem größeren unternehmerischen Druck.

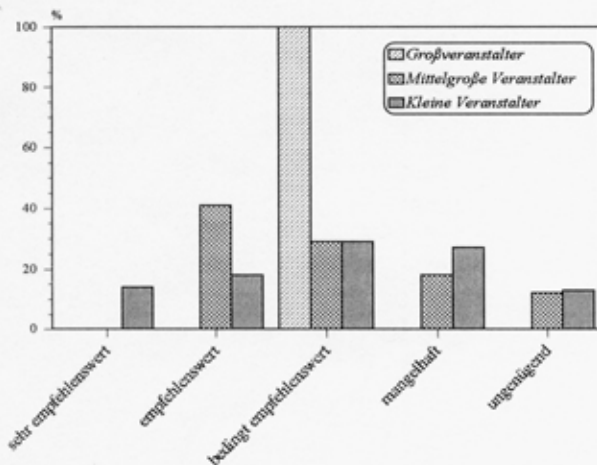


Abb. 2: Prozentuale Zusammensetzung der Qualitätsstufen pro Reiseveranstalter-Typ (pro Reiseveranstalter-Typ = 100%)

Unter Berücksichtigung der Größe der Veranstalter fällt auf, dass knapp 70% der empfehlenswerten zu den Kleinveranstaltern (34 von 49) zählen. Bei den „sehr empfehlenswerten“ sind es ausnahmslos Kleinveranstalter. Bei den mittelgroßen Veranstaltern sind immerhin 39% (7) als „empfehlenswert“ und 28% (5) als „bedingt empfehlenswert“ zu bewerten.

„Hitliste“ zu bewerten. Allerdings haben zu 72% Kleinveranstalter und nur zu 24% mittelgroße Veranstalter den Fragebogen beantwortet.

Die Bilanz der Befragung

Die meisten Mängel der Reiseveranstalter sind bei der An- und Abreise zu verzeichnen, speziell bei Flugreiseangeboten weisen die Veranstalter große Defizite hinsichtlich einer umweltverträglicheren Orientierung auf. Es sind auffallend viele Fernreisen in den Angeboten der „Alternativveranstalter“ enthalten. Dennoch können einige beispielhafte Veranstalter ermittelt werden, die ihre Angebotsschwerpunkte im Bereich Erlebnisurlaub, Umweltbildung und Aktivferien im umwelt- und sozialverträglichen Rahmen haben. Die Angebote von Aktivferien mit Wandern und Radfahren dominieren bei den Antworten.

Es hat sich gezeigt, dass der äußerst heterogene Tourismusmarkt schwer mit einem standardisierten Fragebogen zu bewerten ist und die Vergleichbarkeit der unterschiedlichsten Reiseveranstalter mit sehr vielfältigen Angeboten erhebliche Mühe bereitet. Der Großveranstalter mit mehreren Millionen Mark Umsatz weist andere Strukturen auf als ein kleiner Veranstalter, der ohne festes Personal nur 5-10 Reisen anbietet. Das kann im Einzelfall zu einer uneinheitlichen Bewertung geführt haben, was aber insbesondere durch die Veröffentlichung der Kategorie „bedingt empfehlenswert“ ausgeglichen werden konnte, da die hier enthaltenen Veranstalter zwar nicht voll überzeugten, aber durchaus empfehlenswert erscheinen. Die bei der Auswertung der Fragebögen deutlich gewordenen Schwierigkeiten sind bei der Bewertung berücksichtigt worden.

Mit der Erstbewertung von Reiseveranstaltern konnten wertvolle Erfahrungen gesammelt werden, die eine Wiederholung sinnvoll machen. Geplant ist, die Bewertungsliste in Abständen von einigen Jahren als „Hitliste“ zu aktualisieren.

Alles in allem kann festgestellt werden, dass es eine ausreichend große Zahl empfehlenswerter Reiseveranstalter gibt, die eine große Programmpalette abdecken. Für den Urlauber gibt es akzeptable Alternativen bei der Wahl des Reiseveranstalters.

Herausgeber:
Bund für Umwelt und Naturschutz Deutschland (BUND) e.V.
- Arbeitskreis „Freizeit, Sport, Tourismus“ -
Rolf Spittler
August-Bebel-Str. 16-18, 33602 Bielefeld
Tel./Fax: 0521 / 61370

Verantwortlich:
Rolf Spittler
Mitarbeit:
Silvia Dauser, Barbara Fels, Antje Giesenberg
Januar 1999, 2. Aufl. März 1999